



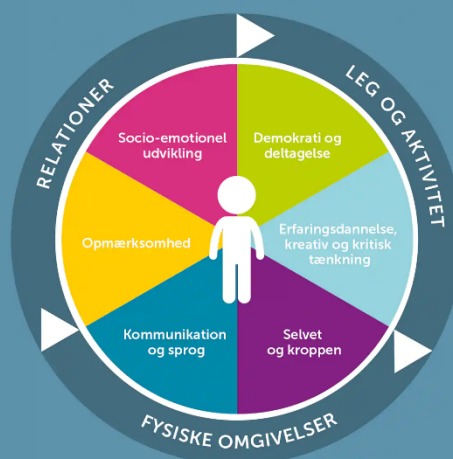
Opfølgende tilsyn på fem KIDS-temaer  
Institution: Troldehøjen  
Efterår 2022

CHARLOTTE RINGSMOSE  
GRETHE KRAGH-MÜLLER

# KIDS

2.  
reviderede  
udgave

KVALITETSUDVIKLING  
I DAGINSTITUTIONER



DANSK PSYKOLOGISK FORLAG

Dato for observation: 23.09.22

## Det opfølgende tilsyn

På grundlag af vedtaget kvalitetsstrategi for Vesthimmerlands Kommune er der i efterår 2021 blev gennemført eksterne tilsyn med henblik på at undersøge den pædagogiske kvalitet i alle Vesthimmerland Kommunes dagtilbud og LBO'er. Det foregik ved at ekstern certificeret KIDS-konsulent undersøgte kvaliteten på alle ni elementer ved hjælp af redskabet KIDS via syv timers observation. Efterfølgende blev der udarbejdet en kvalitativ og kvantitativ rapport der beskrev kvaliteten på de forskellige områder og mulige områder for kvalitetsudvikling. Der ud over blev der afholdt tilsyns- og udviklingsdialoger med eksterne KIDS-observatør, ledelsen i hver institution og kommunens pædagogiske konsulent - på grundlag af KIDS-undersøgelsen. Hver institution har efterfølgende udarbejdet en handleplan på et eller flere temaer, som har været udgangspunkt for det efterfølgende års arbejde med styrkelse af kvalitet.

Efterår 2023 gennemføres der opfølgende tilsyn på mindst tre overordnede temaer via et KIDS-inspireret oplæg. Dette år er der, på grundlag af sidste års kvalitetsundersøgelse, også udvalgt at udbygge med de to KIDS-temaer: *socio-emotionel udvikling* og *demokrati og deltagelse*. Tilsynet er udført af kommunens pædagogiske konsulent via fem timers observation i hvert dagtilbud. Ledere og evt. souschef/fagligt fyrtårn eller medarbejder har ligeledes deltaget i observationer for herigennem at skabe viden om; hvad pædagogisk kvalitet er, få kendskab til egen institutions kvalitet og adgang til KIDS redskabet som udviklingsværktøj.

Udviklingspotentialer er udgangspunktet for justering af nuværende KIDS-handleplan eller udarbejdelse af en ny handleplan. Planen vil drøftes på forårets læringsamtaler.

I dette dokument fremlægges et kort overblik over hvor der ser ud til at fremkomme bedst kvalitet i den enkelte institution og hvor der er mulige udviklingspotentialer, og der med fordel kan sættes ind i det videre arbejde med kvalitet.

### Kvalitets-temaer

Områder hvor institutionen er rigtig godt på vej - og det gode arbejde fortsættes:

- **Relationer:** imødekommende voksne der udviser stor interesse, engagement og lydhørhed overfor børnene
- **Demokrati og deltagelse:** personalet tilbyder børnene forskellige legeformer og aktiviteter som børnene selv har mulighed for at vælge deltagelse i. Personalet deltager med højt engagement og fordybelse i lege og aktiviteter.

### Udviklingsområder:

Forslag til områder, hvor I med fordel kan iværksætte reflekterende processer og sætte ind i det videre arbejde med kvaliteten:

- **Relationer:** støtte til børnenes indbyrdes relationer og venskaber ved at sætte ord på børnenes initiativer og støtte til inddragelse i fællesskabet
- **Socio-emotionel udvikling:** sætte endnu flere ord på børnenes følelser og intentioner og bekræfte dets oplevelser

Er der spørgsmål til indholdet, kan I kontakte pædagogisk konsulent Bodil Meineche.

God arbejdslyst med den videre udvikling af kvalitet i jeres dagtilbud.

Udarbejdet af Pædagogisk Konsulent i Vesthimmerlands Kommune: Bodil Meineche